

## Conditions de garantie

Garantie de cet appareil extensible à 5 ans à partir de la date d'achat (la facture ou le ticket de caisse faisant foi). La garantie légale contre toutes les conséquences des défauts ou vices cachés reconnus de l'appareil s'applique en tout état de cause.

Cette garantie s'applique dans les conditions des articles 1641 et suivants du code civil (France uniquement).

Elle couvre uniquement le remplacement des pièces défectueuses, la main d'œuvre et le port retour chez le client.

La société DELTA DORE ne pourra être tenue pour responsable des dommages causés par le non fonctionnement de l'appareil.

### Sont exclus de la garantie :

- Les matériels dont le numéro de série a été détérioré, modifié ou effacé.
- Les matériels dont le raccordement ou l'utilisation n'a pas été exécuté conformément aux indications figurant sur l'appareil ou sur la notice.
- Les matériels modifiés sans accord préalable écrit du constructeur.
- Les matériels dont la détérioration ou défectuosité est due à une négligence ou un défaut d'entretien du client.

- Les matériels dont la détérioration ou défectuosité serait consécutive à des variations brutales de tension, à des chocs, à la foudre ou résulte de la force majeure.
- Les matériels dont l'autonomie sur piles serait inférieure aux valeurs indiquées.

### Pour en bénéficier :

- Faites-nous parvenir votre appareil défectueux avec la preuve d'achat (ticket de caisse ou tampon du magasin avec date d'achat) dans son emballage d'origine, ou, à défaut, dans un emballage présentant toutes garanties de le préserver contre les chocs.
- Si vous avez déjà envoyé votre bon d'extension de garantie, veuillez nous le préciser ainsi que vos nom, prénom, adresse lors de l'envoi de l'appareil.
- Nous vous enverrons un appareil fonctionnel dans les plus brefs délais. Si la période d'immobilisation de l'appareil est supérieure à sept jours à compter de l'envoi ou du dépôt de l'appareil défectueux, la période d'immobilisation de l'appareil viendra s'ajouter à la période de garantie restant à courir.



Appareil conforme aux exigences de la directive R&TTE1999/5/CE



DELTA DORE - Bonnemain - 35270 COMBOURG

En raison de l'évolution des normes et du matériel, les caractéristiques indiquées par le texte et les images de ce document ne nous engagent qu'après confirmation par nos services.

## Bon de garantie



Pour étendre gratuitement la garantie de votre produit à 5 ans, veuillez renvoyer ce bon d'extension dûment rempli (recto/verso), à l'adresse ci-dessous, dans un délai de 3 mois à partir de la date d'achat, accompagné d'une photocopie du ticket de caisse.

DELTA DORE - Extension de garantie - Bonnemain - 35270 COMBOURG

Détecteur d'ouverture DELTAL (Ref. 6412226)

Numéro de série : .....

Date d'achat : .....

Magasin : .....

Renseignements à compléter au verso

Numéro de série



# Deltal

Système d'alarme sans fil

## Détecteur d'ouverture

Réf. : 6412226

## Présentation

Le détecteur d'ouverture s'installe sur une porte ou une fenêtre. Dès qu'il détecte l'ouverture de celle-ci, il donne l'alerte à la centrale.

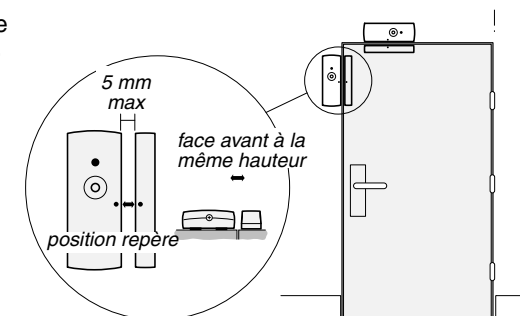
Pour une installation et une utilisation plus détaillées du système d'alarme, reportez-vous à la notice du Pack Alarme.

Boîtier principal Boîtier aimant

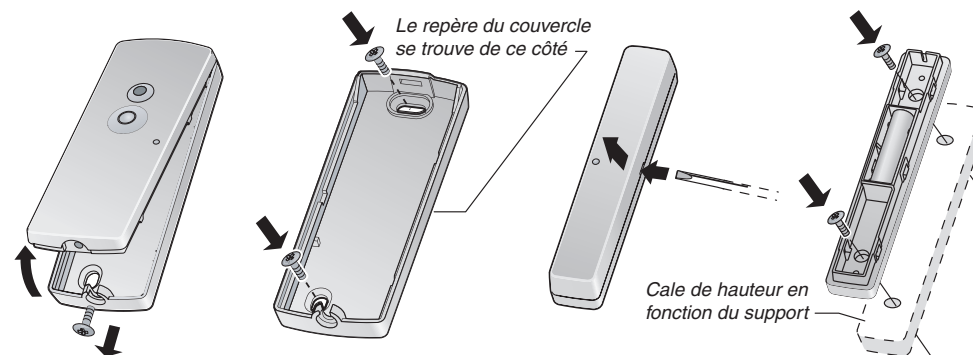


## Emplacement

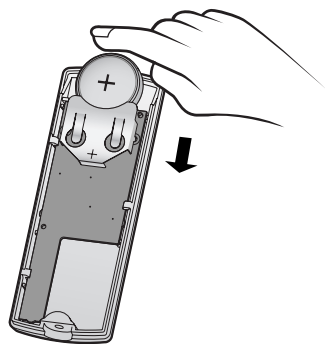
La partie aimant du détecteur d'ouverture doit être fixée de préférence sur la partie mobile de l'ouverture.



## Fixation



2701303 Rév.1



## Mise en service

Placez la pile CR2032, en respectant la polarité.

Refermez le boîtier du détecteur.

La pile utilisée est une pile **lithium**, sa tension est de 3 Volts.

### Des précautions sont à prendre :

- respecter les polarités +/- lors de sa mise en place dans l'appareil,
- ne pas la jeter (dans un souci de respect de l'environnement, vous devez rapporter la pile usagée à votre magasin).
- ne pas la recharger.
- utiliser une pile strictement identique à celle fournie avec votre appareil (pile lithium)

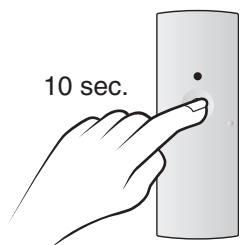
Vous trouverez ce type de pile dans le magasin où vous avez acheté votre appareil.

**Pile usée** : à chaque détection ou appui sur la touche du détecteur, le voyant clignote.

### Choix du déclenchement :

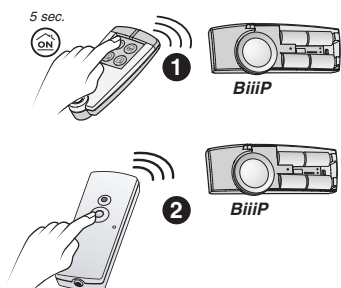
En cas de détection, vous pouvez choisir soit un déclenchement immédiat de l'alarme, soit un déclenchement retardé de 45 secondes pour vous laisser le temps d'arrêter la protection (avec un clavier par exemple).

En sortie d'usine, votre détecteur est configuré en déclenchement immédiat. Pour passer en déclenchement retardé, maintenez appuyée la touche pendant 10 sec. jusqu'à ce que le voyant clignote lentement. Pour revenir au déclenchement immédiat, maintenez à nouveau la touche pendant 10 sec. jusqu'à ce que le voyant clignote rapidement.



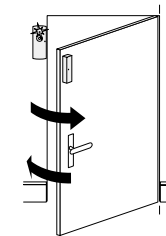
### Ajouter le détecteur au système :

- la centrale doit être en mode MAINTENANCE (appuyez simultanément 5 sec. sur les touches ON et OFF de la télécommande et ouvrez la trappe de la centrale),
- appuyez 5 secondes sur la touche ON de la télécommande,
- appuyez sur le bouton du détecteur,
- refermez la trappe de la centrale.



## Test de la détection

Appuyez sur le bouton du détecteur pour déclencher le mode Test (durée : 1 min 30). A chaque ouverture ou fermeture de l'ouvrant, le voyant du détecteur s'allume.



## Caractéristiques

- Alimentation 1 pile **lithium** 3 Volts type CR2032 (fournie)
- Autonomie de 2 ans en utilisation normale
- Portée radio de 200 à 300 mètres en champ libre selon les équipements associés (portée pouvant être altérée en fonction des conditions d'installation et de l'environnement électromagnétique)
- Fréquence radio : 868 MHz, classe I
- Utilisation en intérieur exclusivement
- Conso. en veille 3 µA max.
- Conso. moyenne en émission 10 mA.
- Indice de protection : IP40
- Température de fonctionnement et de stockage : 0°C à 40°C
- Dimensions : 84 x 30 x 13 mm
- Poids (avec pile) : 33 gr.

## Bon de garantie



Nom : ..... Prénom : .....

Adresse : .....

Code postal : ..... Ville : .....

Tél. : ..... E-mail : .....

Age :  20/34 ans  35/44 ans  45/59 ans  60 ans et +

Famille :  1 personne  2  3  4 et +

Habitation :  Maison  Appartement  Autre

Installation chauffage :  Chaudière  Chauffage électrique  Autre

Êtes-vous équipé d'un système de gestion de votre chauffage (programmeur, thermostat programmable) ?  oui  non

Vous bénéficiez d'un droit d'accès et de vérification aux informations vous concernant (art. 26 et 27 de la loi du 06/01/78). Les données ainsi collectées pourront être transmises aux filiales du groupe DELTA DORE. Si vous ne souhaitez pas recevoir de propositions commerciales de ces sociétés, cochez la case ci-contre.